

Sídlo firmy:

ctb, a.s.

Hrudičkova 2114/2

148 00 Praha 4 – Chodov

Zapsaná u Městského soudu Praha, OR oddíl B, vložka 16276

IČ: 24694410

DIČ: CZ24694410

Peněžní ústav: Komerční banka Praha

Číslo účtu: 43-7386530267/0100

Korespondenční adresa:

ctb, a.s.

Pod Plynojemem 19, objekt K3

180 00 Praha 8

tel: +420 777 239 831

e-mail: info@ctbas.cz

Představení společnosti

Společnost CTB a.s. vznikla v roce 2010 jako obchodní a realizační firma působící v oblasti stavebnictví. Zastoupena je v České a Slovenské republice a je výhradním dodavatelem švýcarské společnosti GEOBRUGG AG, vyrábějící bezpečnostní systémy z vysokopevnostní oceli, špičkové kvality. Portfolio dodávaných systémů obsahuje zejména dynamické bariéry, hrazení strží, ocelové sítě a proti lavinová opatření. Rovněž zajišťujeme profesionální montáž těchto systémů.

Poskytované stavební práce se dělí na:

- **sanaci skalních svahů** (dynamické bariéry; systémy na ochranu před lavinami; ochrana svahů před erozí; realizace záchytných a ochranných sítí a plotů)

- **speciální zakládání** (sanace a konstrukce železničního spodku; mikropiloty; záporové pažení a práce prováděné vrtnou soupravou HÜTTE; mikropiloty prováděné speciální vrtnou soupravou TAMROCK; injektáže kořenů kotev, mikropilot, zdiva a kleneb mostů)

- **inženýrskogeologický průzkum** (jádrové vrty nasucho s tvrdou korunkou; jádrové vrtání DIA; strojně a ručně kopané sondy)

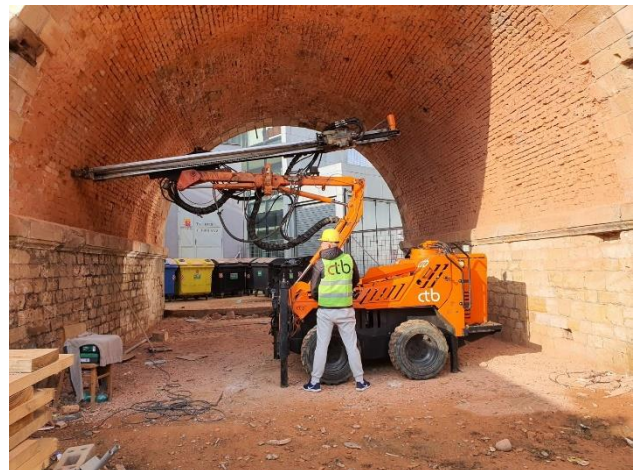
- **rekonstrukce památkově chráněných objektů a sochařské a kamenické práce** (rekonstrukce historických budov včetně kamenných a štukatérských prvků; kamenné prvky uměleckého charakteru, jejich doplnění, zpevnění a konzervace; kamenné konstrukce, obnova a výroba degradovaných částí)

Kromě samotné realizace staveb a jejich odstraňování se také zabýváme projekční a konzultační činností. Naší dlouholetou specializací je stabilizace a sanace svahů, ochrana zdraví a majetku před přírodními riziky a ochrana před padajícím kamením.

Ke všem vyjmenovaným pracím má společnost potřebná oprávnění včetně provádění prací hornickým způsobem a nakládání s nebezpečnými odpady. Veškeré práce zajišťujeme výhradně vlastními kapacitami, včetně vlastní mechanizace. Ke všem dosud provedeným pracím jsou vystavena osvědčení objednatelů.

Strojní park:

- Malopřůměrová vrtná souprava HÜTTE HBR 504 FTW
- Vrtná souprava Tamrock Commando 120R
- Vrtná souprava ZIF 650M
- Vrtná souprava BAUER 7
- Podvozek TATRA T148 k vrtné soupravě ZIF 650M
- Kompresor XAHS 347
- Kompresory PDP 70, PD 65
- Kompresor ATLAS COPCO XAHS 347
- Injektážní centra FILAMOS – v celé škále
- Injektážní čerpadla na mikro cementové směsi IZOPULSA
- Torkretovací stroj VISBET
- Rypadlo SUNWARD SWE 25UF
- Generátory ATMOS AT 40 SP, HONDA, HECHT
- Nákladní a valníkové automobily, vč. podvalníku pro vlastní přepravu vrtných souprav
- Smykem řízený kolový nakladač CAT 226B
- Vysokozdvíhací vozík DESTA
- lešení cca 2800m²



Vybrané referenční projekty

Název: zajištění stavební, Tunel Radejčín, D8 Lovosice – Řehlovice

Provedené práce: Vysokopevnostní ocelová síť TECCO® G65/3 v kombinaci s hřebíkováním



Název: „Labská stezka č. 2 – etapa 2b2“

Provedené práce: stavba gabionové opěrné zdi



Název: „Rekonstrukce Střelenského tunelu

Provedené práce: zárubní zeď přikotvena svorníky ke svahu

Název: „Modernizácia železničnej trate Nové Mesto nad Váhom – Púchov“

Provedené práce: dynamická bariéra, kotvený zásyp z rašlových pytlů plněných zeminou, obklad portálu tunelu, zajištění skalního svahu ocelovými sítěmi



Název: „Zajištění skalního svahu v ulici Pickova a Pod Remízem“

Provedené práce: zajištění svahu vysokopevnostní sítí SPIDER a dvou zákrutovým ocelovým pletivem s georochoží, odtěžení nestabilních bloků



Název: „Smědavská hora – hrazení strží flexibilními bariérami“

Provedené práce: komplexní dodávka a montáž šesti flexibilních bariér VX 140

Název: „Skalní řízení na p.p.č.c3456/7, k.ú. Ústí nad Labem“

Provedené práce: dodávka a montáž dynamických bariér, odtěžení nestabilních bloků, výstavba zárubní gabionové zdi, ochrana štoly stříkaným betonem



Název: „Stabilizace skalního zářezu v úseku mezi žst. Hronov a Teplice nad Metují (Dědov – II. vlevo)“

Provedené práce: zajištění oboustranného skalního zářezu vysokopevnostními ocelovými sítěmi, instalace záchytného plotu

Název: „Komplexní sanace skal na silnici II/102 Strnady – Štěchovice“

Provedené práce: dodávka a montáž dynamických bariér 2000 kJ, zajištění svahu ocelovými sítěmi, konstrukce ochranného valu

Název: „Sanace svahu v km 144,780-145,080 trati Jaroměř – Liberec“

Provedené práce: dodávka a montáž dynamické bariéry, zajištění svahu ocelovými sítěmi

Název: „Rekonstrukce Negrelliho viaduktu“

Provedené práce: 17 000 m vrtů a injektáží na zpevnění pilířů

Název: „Rekonstrukce památkově chráněného mostu pražský Semmering“

Provedené práce: kompletní oprava pískovcových prvků a zpevňující injektáže pilířů, výroba a montáž historického zábradlí

Název: „Přesmyk domažlické trati Plzeň III“

Provedené práce: speciální zakládání a záporové pažení

Název: „Modernizace trati Rokycany – Plzeň, Tunel Ejpovice“

Provedené práce: speciální zakládání

